



Automatische Demineralisierer

Für den privaten und gewerblichen Gebrauch

Sie steigern langfristig Ihre optimale Leistungsfähigkeit.

- Ihrer Heizungsanlage
- Ihres Warmwassersystems
- Ihrer Waschmaschine
- Ihrer Geschirrspülmaschine

Besondere Merkmale

- Maximale Kapazität
- Wartung Rido-A
- begrenzter Platz
- einfache Installation.

Demineralisierer schützen vor Schäden durch hartes Wasser

- Warmwassersysteme
- die Wasserkocher
- Heizungsanlagen
- Mischbatterien und Wasserhähne im Allgemeinen

Beschreibung:

Funktionsweise: Calcium- und Magnesiumsalze, die für die Wasserhärte verantwortlich sind, werden durch Ionenaustausch in leicht lösliche Natriumsalze umgewandelt.

Das so auf etwa 0,1 Härtegrad reduzierte Wasser wird entsprechend der gewünschten Qualität mit hartem Wasser gemischt.

Die Regeneration erfolgt automatisch über eine Zeit-, Qualitäts- oder Mengenregelung.

Die Qualitäts- bzw. Volumenregeneration erfolgt automatisch über eine Zeitsteuerung.

Technische Daten

Das mit dem automatischen Wasserenthärter Filados der Serie Digit/SE gelieferte Ventil zeichnet sich durch den Komfort der digitalen Anzeige und die einfache Bedienung aus und bei der Eingabe der verschiedenen Parameter.

Das Ventil verfügt über einstellbare Zyklen, einen präzisen und leicht steuerbaren Mikroprozessor programmierbar.

+ EINSPARUNGEN

Bedienung: Da es sich bei dem Gerät um ein hochentwickeltes digitales Gerät handelt, können zahlreiche Parameter eingestellt werden, um ein optimales Verhältnis von Funktionalität und Einsparung zu erreichen.

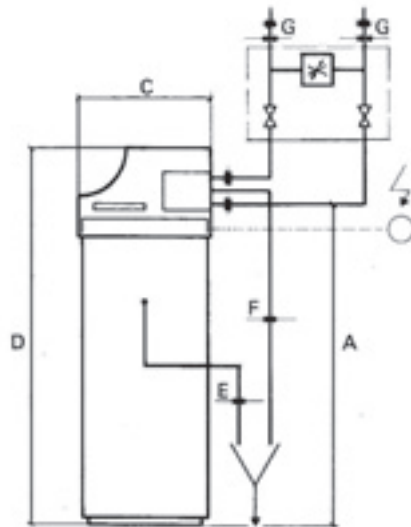
Wenn die Menge des aufbereiteten Wassers den eingestellten Wert überschreitet oder in jedem Fall alle vier Tage (auch ohne Verbrauch, sofern die Option nicht deaktiviert wurde), bereitet der Timer das Gerät auf die Regeneration vor, die zur programmierten Zeit beginnt. Dadurch werden unnötige Regenerationen vermieden und es kommt zu Einsparungen bei Salz und Wasser. Ideal für Anwendungen mit schwankendem Verbrauch. Der Durchflussmesser gewährleistet die Ventilsteuerung auch bei extrem niedrigen Durchflussraten (22 Lt/h) und bei Stromausfall.

Das Ventil ist mit einer eingebauten Mischvorrichtung ausgestattet, die Ihnen die Regelung der Resthärte durch Mischung des das System verlassenden weichen Wassers mit dem harten Zulaufwasser ermöglicht. Eingebauter Bronze-Bypass.

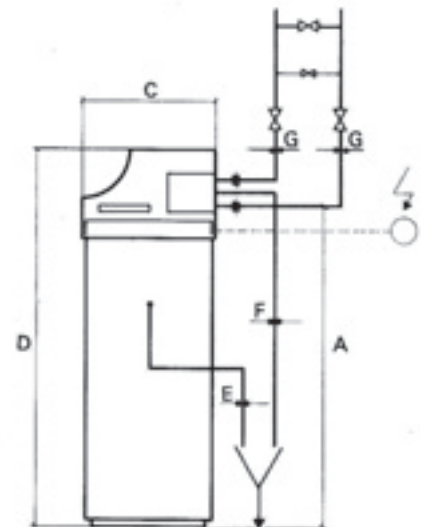
SELBSTDESINFIZIERUNG

Das Gerät ist selbstdesinfizierend und mit einer Elektrolysezelle (Chlorproduzent) ausgestattet, die während der Sole-Ansaugphase Chlor produziert. Bei jeder Regeneration wird eine Desinfektion der Harze gewährleistet, um die bakterielle Qualität des Frischwassers zu erhalten. Betriebsdruck: 1,8/5,0 bar. Darüber hinaus lässt sich das Digit/SE-Ventil einfach warten, da es über eine modulare Struktur verfügt, die die Demontage erleichtert. Die Möglichkeit, im Mikroprozessor eine 9V-Alkalibatterie (nicht im Lieferumfang enthalten) einzusetzen, garantiert dem Anwender, dass die eingegebenen Daten auch bei einem Stromausfall erhalten bleiben.

Verbindung mit Automatismixer



Verbindung mit Einzelventile



MODELL zwei Körper	Zyklisch	lt. H.	lt. 30 F.	lt. 40 F.	lt. 50 F.	Salz kg.	A-acchi	H	ODER
ZIFFER/SE/17	105	1300	3200	2500	2000	2,5 ca.	1"	1090	200
ZIFFER/SE/26	160	2200	6000	4000	3000	4 ca.	1"	1090	232
DIGIT/SE/35	215	3000	7000	5200	4000	5 ca.	1"	1090	258
DIGIT/SE/54	330	4000	11000	8100	6500	10 ca.	1"	1650	258
DIGIT/SE/80	490	4500	16000	12000	9000	15 ca.	1"	1650	334
DIGIT/SE/100	610	5000	20000	15000	12000	20 ca.	1"	1840	350



MODELL Kajütkreuzer	Zyklisch	lt. H.	lt. 30 F.	lt. 40 F.	lt. 50 F.	Salz kg.	A-acchi	H	B x L
ZIFFER/SE/M 9	54	800	1700	1300	1050	1,2 ca.	1"	670	320 x 500
ZIFFER/SE/M 17	105	1300	3200	2500	2000	2,5 ca.	1"	1140	320 x 500
DIGIT/SE/M 26	160	2200	6000	4000	3000	4 ca.	1"	1140	320 x 500
DIGIT/SE/M 35	215	3000	7000	5200	4000	5 ca.	1"	1140	320 x 500